



ASATP



77^E RALLYE DE LA VESUBIE 1 & 2 SEPTEMBRE

COUPE DE FRANCE DES RALLYES



INFORMATIONS PUBLIC

MODERNE - VHC - VHRS - VMRS





Très cher public,

ASABTP

Assister à un rallye est un spectacle formidable et gratuit.
Pour en profiter en toute sécurité, il suffit de respecter quelques règles simples.

Des zones publics sont prévues pour accueillir les spectateurs,



Vous devez impérativement vous tenir derrière les rubalises vertes. Seules ces zones sont autorisées au public. L'accès, par tout moyen, à ces seules zones autorisées ne pourra se faire qu'avant le passage de la voiture tricolore soit 1 heure avant le départ de l'épreuve chronométrée. Le départ de ces zones ne pourra s'effectuer qu'après le passage de la voiture à damier.

Toutes les zones autres que celles "autorisées" doivent être considérées comme "interdites" : espace entre les rubalises vertes et la route, les zones se trouvant derrière les rubalises rouges ou des panneaux indiquant ces zones interdites, ainsi que tout autre endroit non matérialisé...



Merci de votre compréhension

SECURITE PUBLIC

Une priorité essentielle du règlement de sécurité est de garantir la sécurité du public se trouvant dans l'espace concerné par la course, notamment les spectateurs.

Une information principalement à l'attention du public sera effectuée par différents moyens :

- Les médias écrits et parlés et télévisés
- L'envoi et la distribution aux riverains des informations concernant l'épreuve.
- Les principaux endroits pouvant être dangereux seront signalés par des panneaux rouges « interdit au public » ou matérialisés par de la rubalise rouge.
- Des Zones Publics seront définies et localisées. Leurs emplacements seront indiqués par des panneaux vert et/ou de la rubalise verte.
- Des commissaires « sécurité » équipés de chasubles et sifflets seront disposés sur le parcours pour inciter le public à respecter les consignes de sécurité.

PANNEAU ITINERAIRE A SUIVRE



ZONE INTERDITE

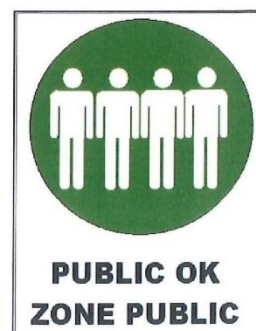
ZONE AUTORISEE

Rubalise ROUGE
ZONE INTERDITE AU PUBLIC

Rubalise VERTE
ZONE AUTORISEE AU PUBLIC

PANNEAU ROUGE ET/OU RUBALISE ROUGE

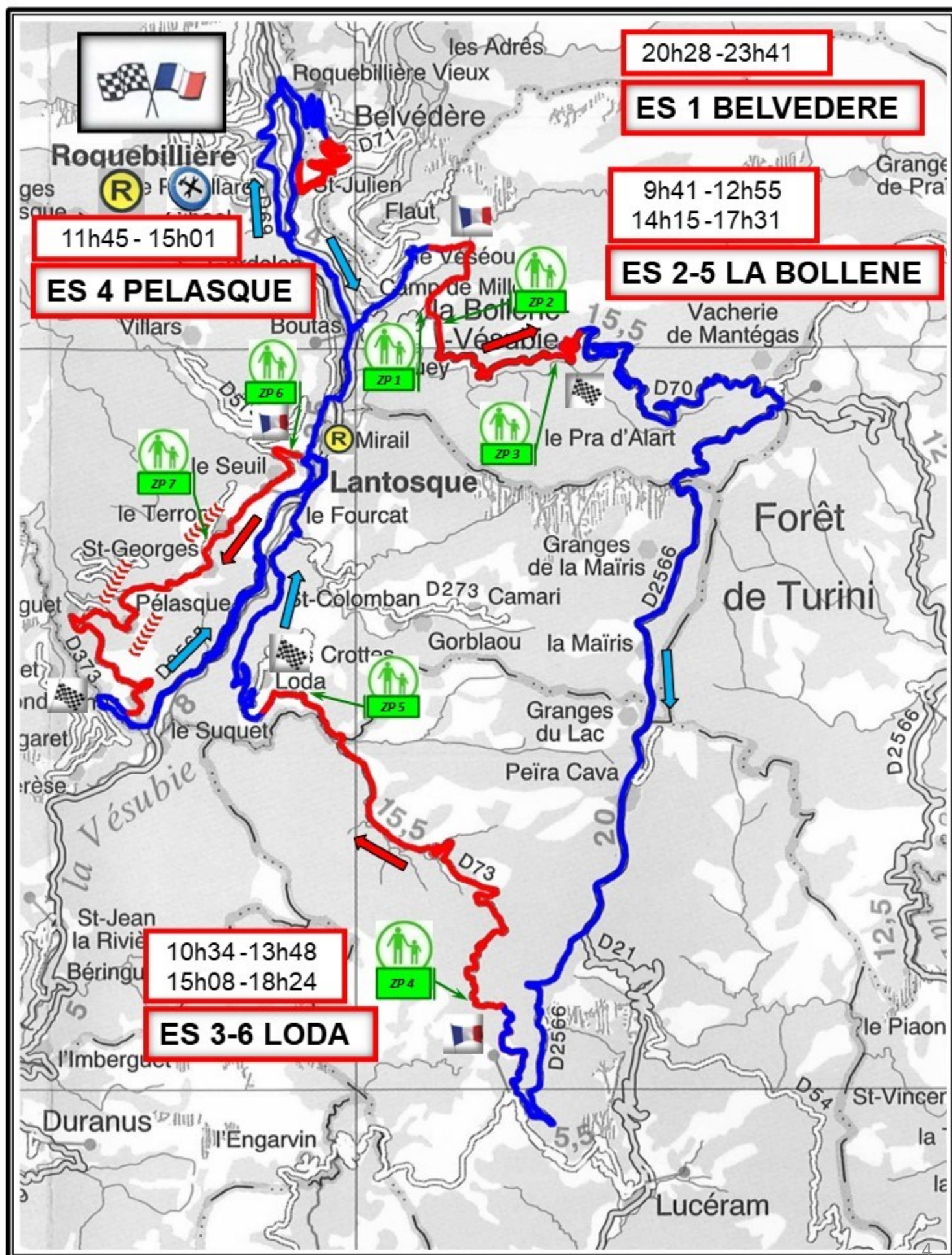
PANNEAU VERT ET/OU RUBALISE VERTE



11^{ème} Rallye Régional de la Vésubie

1 & 2 septembre 2023

HORAIRES EPREUVES CHRONOMETREES



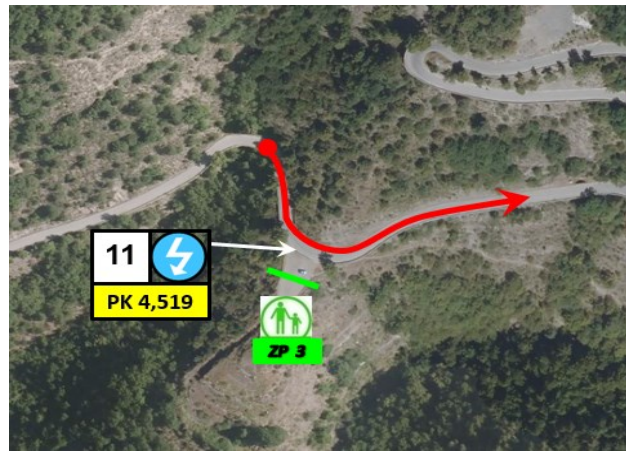
ZONES PUBLICS AUTORISES



ES 2 - 5 LA BOLLENE



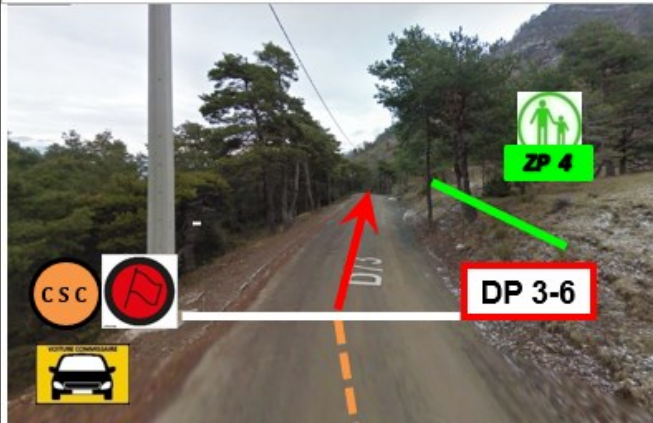
ZP 2 ES 2-5 LA BOLLENE



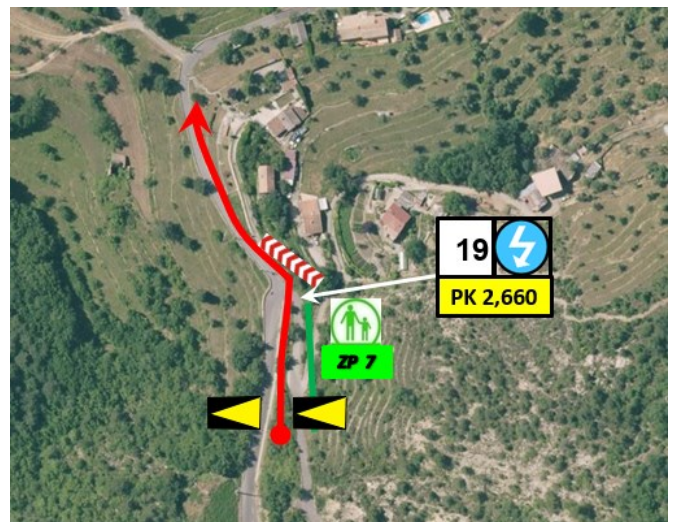
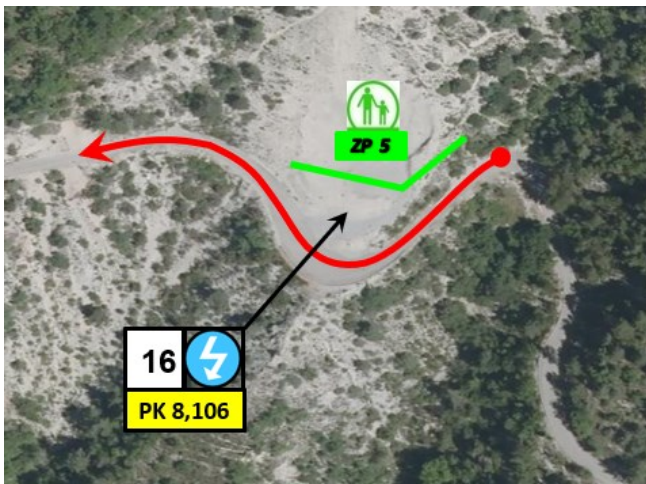
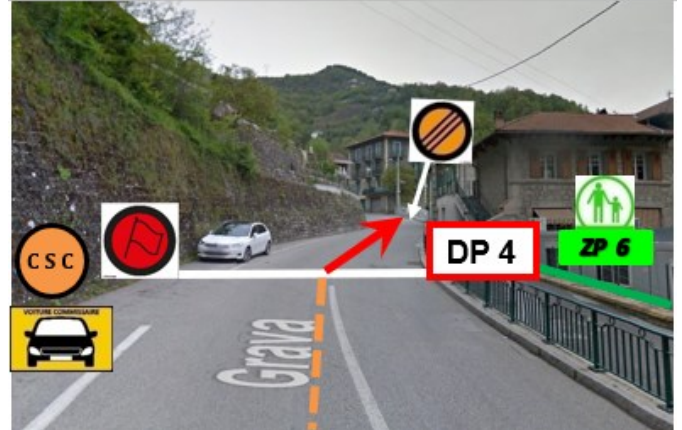
ES 4 PELASQUE

ES 3 - 6 LODA

DEPART ES 3-6 LODA



DEPART ES 4 PELASQUE





42 avenue Gallieni 06000 NICE

Tél : 04 93 80 43 44 e-mail : asa@asbtp.com

site web : <https://www.asbtp.com/sports/automobile/>

ASABTP



RALLYE DE LA VESUBIE 1 & 2 SEPTEMBRE

COUPE DE FRANCE DES RALLYES

